

Колечко

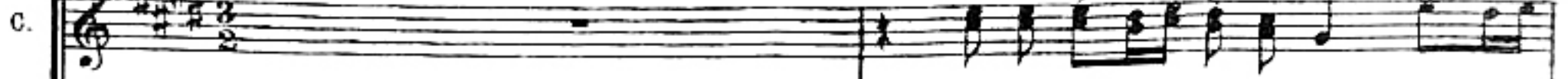
Обработка А. В. СВЕШНИКОВА

Умеренно

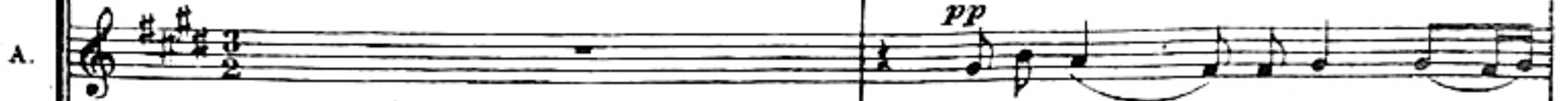
Соло
(Сопрано)



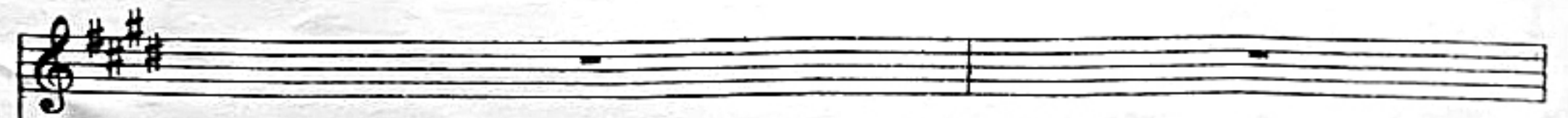
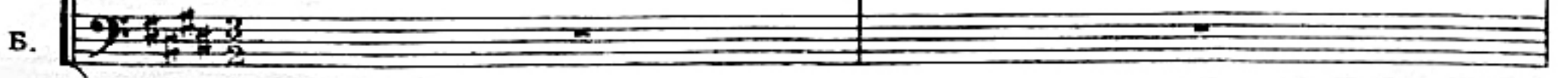
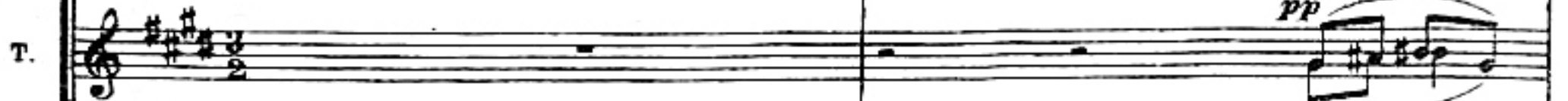
Ко-леч-ко мо-ё, по-вла-чѐ-но-е,



по-вла-чѐ-но-е э-э-эх,



э-э-эх-эх



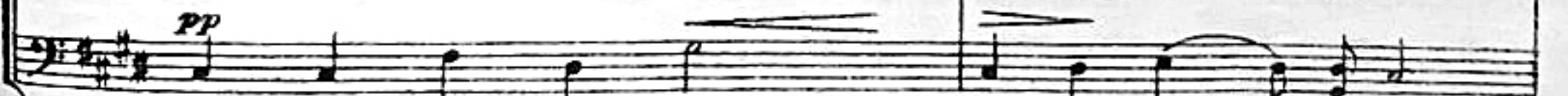
я с ми-лым друж-ком, э-э-эх, раз-лу-чѐ-на-я.



я с ми-лым друж-ком, э-эх раз-лу-чѐ-на-я.



я с ми-лым друж-ком



5 *mf*
 Он да - вал мне руч - ку пра - ву - ю,
 руч - ку пра - ву - ю, э - э - эх,
 э - э - э - эх,

Detailed description: This system contains the first two measures of the piece. The vocal line begins with a dynamic marking of *mf* and a rehearsal mark '5'. The lyrics are 'Он да - вал мне руч - ку пра - ву - ю,'. The piano accompaniment consists of a simple harmonic line in the right hand and a bass line in the left hand. The key signature has two sharps (F# and C#), and the time signature is 4/4.

це - ло - вал ме - ня, э - эх, в щёч - ку а - лу - ю.
 це - ло - вал ме - ня, э - эх, в щёч - ку а - лу - ю.
 це - ло - вал ме - ня

Detailed description: This system contains the next two measures. The vocal line continues with the lyrics 'це - ло - вал ме - ня, э - эх, в щёч - ку а - лу - ю.' and ends with a fermata. The piano accompaniment continues with similar harmonic support. The dynamic marking *p* is present in the piano part. The system concludes with a double bar line and a fermata over the final note.

Музыкальный фрагмент с нотами и текстом. Включает четыре стaves: верхний для вокала и три для фортепиано. Музыка в тональности D major (два диэза) и 4/4 такта. В начале фрагмента есть номер 10 в квадратике. Текст под нотами: "Не це - луй ме ня, не у - го - ва - ри - вай, э - э - эх,". В начале второго такта вокального ства и на первом стве фортепиано есть динамический знак *pp*. В конце второго такта на третьем стве фортепиано есть динамический знак *pp* и текст "э - э - э - эх,".

Не це - луй ме ня, не у - го - ва - ри - вай, э - э - эх,
 не у - го - ва - ри - вай, э - э - эх,
 э - э - э - эх,

Музыкальный фрагмент с нотами и текстом. Включает четыре стaves: верхний для вокала и три для фортепиано. Музыка в тональности D major (два диэза) и 4/4 такта. Текст под нотами: "не хо - чешь лю - бить, э - эх, не об - ма - ны - вай." Динамический знак *p* встречается на первом стве вокала и на первом, втором и третьем ствах фортепиано в начале каждого такта. Текст под нотами: "не хо - чешь лю - бить, э - эх, не об - ма - ны - вай." и "не хо - чешь лю - бить".

не хо - чешь лю - бить, э - эх, не об - ма - ны - вай.
 не хо - чешь лю - бить, э - эх, не об - ма - ны - вай.
 не хо - чешь лю - бить